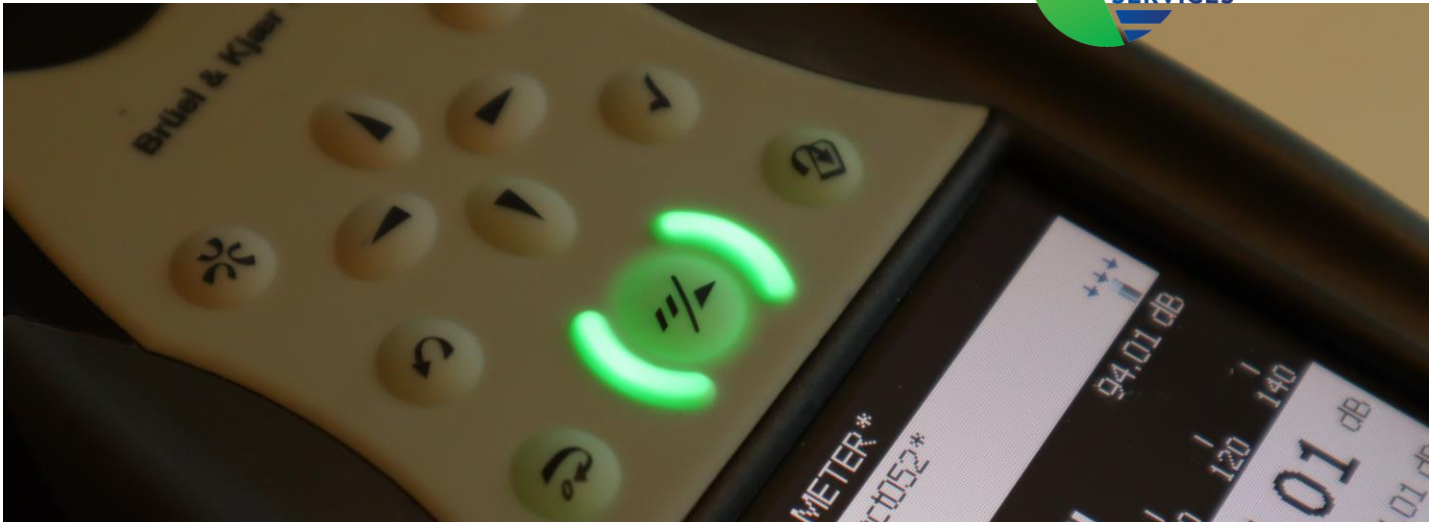




Het labo van ENMO Services

Service Partner in Sound & Vibration



**“Het labo van ENMO Services groeit.
En groeien doe je als team!”**

Over het labo van ENMO Services

ENMO Services werd geaccrediteerd door BELAC, de [Belgische Accreditatie instelling](#). Deze instelling valt onder de bevoegdheid van de Belgische Federale Overheidsdienst Economie en behoort tot één van de strengste controle instanties ter wereld.

ENMO Services werd in 2018 het eerste Belgische geaccrediteerde kalibratielabo voor de discipline 'geluid'.

Discipline Geluid

De accreditatie voor geluidsmeters en geluidskalibratoren behoort tot de discipline 'geluid' conform [IEC 61672-3](#) en [IEC 60942, annex B](#). Door deze accreditatie garandeert het labo gebruik te maken van geschikte en aantoonbaar herleidbaar gekalibreerde meetapparatuur, wordt er gemeten volgens geschikte methodes en gevalideerde procedures, conform internationale normen, uitgevoerd door competent personeel, in een daarvoor geconditioneerde ruimte.

Hierdoor worden de uitgevoerde [kalibraties](#), die beschikbaar zijn voor alle merken geluidsmmeetapparatuur, met een zeer hoge mate van betrouwbaarheid en nauwkeurigheid uitgevoerd waarbij er technisch valide resultaten worden afgegeven.

Labo activiteiten

Het service team van ENMO Services bouwt volop aan de verdere groei van het labo en haar activiteiten. De komende jaren zal het kwaliteitssysteem verder geoptimaliseerd worden. Niet omdat BELAC dat vraagt, wel omdat ENMO hun kwaliteitsstandaard continue wil blijven verbeteren.

ENMO Services

Naast het labo biedt ENMO Services een zeer uitgebreid pakket aan van service activiteiten. Zowel het verlenen van technische support, het uitvoeren van onderhoud aan shakers/vibratie testsystemen, alsook de verhuur van meetapparatuur en het delen van kennis vanuit de [ENMO Academy](#) is hiervan een kleine greep. De ENMO Groep biedt een zeer veelzijdig aanbod van dienstverlening aan hun klanten. Het service team kent hierdoor een diverse maar boeiende en uitdagende verantwoordelijkheid.

Trillingen: een nieuwe wereld!

Het labo van ENMO Services heeft zijn scope uitgebreid en is nu ook geaccrediteerd voor de kalibraties van accelerometers, krachtcellen en vibratiemeters volgens ISO 16063-21 en van trillingskalibratoren volgens ISO 16063-24. Naast de reeds behaalde accreditatie voor de kalibratie van geluidsmeters en geluidskalibratoren volgens ISO 17025 zorgt deze uitbreiding ervoor dat ENMO Services nu een totaalpakket van kalibraties kan aanbieden aan de huidige en toekomstige klanten. Dit is een belangrijke stap voorwaarts in de groei van het labo.

Joeri Scheyltjens is sinds 2019 werkzaam als Service-Engineer bij ENMO Services waarbij hij ook actief is in het kalibratielabo van ENMO. Hij heeft zich verdiept in de kalibraties van de geluidsmeters en geluidskalibratoren, onderhoud van shakers en biedt ook de nodige ondersteuning aan klanten. Nu het labo van ENMO Services zich ook richt op de geaccrediteerde kalibraties van de trillingsapparatuur gaat er voor Joeri een geheel nieuwe wereld open.

“De wereld van vibratie is toch een compleet andere wereld dan die van de geluidsmeters. Waar de kalibratie van geluidsmeters en geluidskalibratoren binnen de ISO norm meer afgelijnd is, is dit niet het geval bij trillingskalibraties. Hier moeten we meer onze eigen weg zoeken, wat toch een enorme uitdaging is”, vertelt Joeri. “De recent aangekochte trillingsbank zorgt ervoor dat de kalibraties van trillingssensoren snel en nauwkeurig uitgevoerd kunnen worden. Nu we onze accreditatie hiervoor behaald hebben, kunnen wij deze ook geaccrediteerd kalibreren wat een meerwaarde gaat zijn voor onze klanten. De kunst van een goede kalibratie is natuurlijk om de trillingssensor zo correct mogelijk te monteren op de kalibratiebank.”, aldus Joeri.

**‘Kwaliteit is
excelleren in
service.’**

Joeri Scheyltjens



Nauwe samenwerking tussen Customer Care & Service

Kwaliteit is van essentieel belang

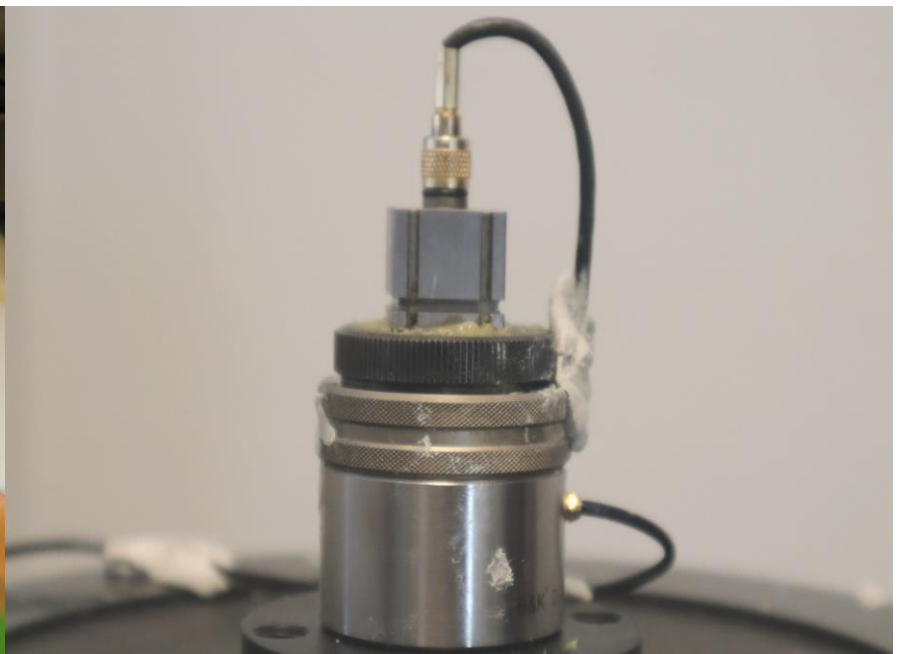
"Kwaliteit is voor mij excelleren in service." Met deze woorden maakt Joeri meteen duidelijk wat voor hem kwaliteit binnen ENMO Services betekent. Tijd nemen voor je klanten om hen verder te helpen, eerlijke communicatie en je werk zo goed mogelijk uitvoeren zijn dan ook waarden die voor Joeri essentieel zijn.

Een goed kwaliteitssysteem mag hierin natuurlijk niet ontbreken. Dit zorgt er mede voor dat ook het labo verder kan groeien. "Ik ben ook zeer blij om hieraan mijn steentje bij te dragen. Ik voel mij betrokken bij de groei binnen ENMO, kan mijn mening hierover geven en er wordt ook naar mijn mening geluisterd. Dat voelt zeer prettig."

De groei van het labo is natuurlijk niet alleen de verdienste van een goed kwaliteitssysteem, een goed serviceteam en goede apparatuur. De gehele organisatie moet hiermee zijn schouders onderzetten om dit tot een succes te leiden. De rol van de Customer Care afdeling mag hierin zeker niet onderschat worden. "Een goede Customer Care afdeling is zeer belangrijk. Ze zijn de schakel tussen de klant en de Service afdeling. Onze Customer Care afdeling maakt de kalibratieplanning op en regelt de binnengekomen apparatuur. Dagelijks heb ik overleg met onze Customer Care afdeling over de planning of om overleg te plegen zodat we onze klanten de beste service kunnen bieden", zegt Joeri.

'Groeien doe je met z'n allen' –

Joeri Scheyltjens





Copyright © ENMO Services
Alle rechten voorbehouden

Met dank aan:
Joeri Scheylltjens (Service-Engineer ENMO Services)

Auteur:
Dorien Swaans (ENMO Groep)

Vormgeving en beeldmateriaal:
Anneke Teheux-Dalstra (ENMO Groep)

ENMO Services BV

Antwerpsesteenweg 49
2350 Vosselaar (bij Turnhout)
België

Tel.: +32 (0) 1460900
Tel.: +31 (0) 497380739
info@enmo.be / info@enmo.eu

www.enmo-services.eu