

RDW

*Veiligheid, duurzaamheid en
rechtszekerheid in mobiliteit*





Metten = weten. Ook in de wereld van voertuiginspecties & verkeer!

Over RDW

RDW is een publieke dienstverlener in de mobiliteitsketen in Nederland. De RDW beschikt over een grote expertise door jarenlange ervaring met de uitvoering van wettelijke en opgedragen taken. Denk hierbij aan toelating van voertuigen en onderdelen daarvan, toezicht en handhaving, registratie, informatieverstrekking en document afgifte. De RDW beschikt over een eigen testfaciliteit en 16 keuringsstations in het land. Daarnaast werkt de RDW nauw samen met vele Europese en soortgelijke partners.

ISO standaarden

RDW moet als Nederlandse instantie met publieke dienstverlening en testfaciliteiten ISO gecertificeerd zijn. Voor het RDW betekent dit zowel [ISO 9001](#), [ISO 17020](#) alsook [ISO 17025](#).

RDW & geluidsmetingen

Frans Laeven, Senior Technisch Specialist, docent en auditor, vertelt enthousiast en met ontzettend veel passie over zijn werk. Ruim 35 jaar is hij werkzaam voor RDW en zorgt hij samen met zijn collega's o.a. voor het uitvoeren van zogenaamde nieuwtesten om vast te stellen of nieuwe voertuigen voldoen aan de type goedkeuring alvorens deze op de markt worden gebracht.

Nadien is RDW ook verantwoordelijk voor het uitvoeren van testen om te controleren of de permanente eisen voor voertuigen in het verkeer gehandhaafd worden. Deze controle vindt plaats aan de hand van de type goedkeuring en de normen zoals deze door RDW zijn geregistreerd. Om deze reden dient RDW geluidsmeetapparatuur te gebruiken die aan alle kwalitatieve eisen voldoen.

Veelzijdigheid maakt het vak boeiend

“De ontzettende veelzijdigheid van het takenpakket in combinatie met het klantencontact maakt mijn werk boeiend en leuk” vertelt Frans. In de corona tijd is het klantcontact wel beduidend minder door o.a. de komst van noodprocedures die zijn gelanceerd binnen RDW. Denk hierbij aan digitale aangiftes en daarmee ook een focus op het online afhandelen van veel zaken.



De aanbesteding

De voorbije circa 15 jaar heeft de RDW uitlaatlawaai gemeten met de Noise Inspector, de voorloper van de huidige Noise Patrol. Frans, ook een man van de praktijk, kijkt goed terug op de metingen met deze unit.

Door het jarenlange en intense gebruik van de Noise Inspector in combinatie met de afschrijving van de apparatuur heeft RDW in 2020 besloten over te gaan tot aanschaf van nieuwe meetapparatuur. Hiervoor heeft de RDW een Europees aanbestedingstraject doorlopen waarbij de nieuwe set diende te voldoen aan Klasse 1 meetapparatuur welke zeer robuust diende te zijn vanwege de buitenmetingen in de verschillende weersomstandigheden en waarbij reproduceerbaarheid van essentieel belang is.

Onderdeel van de aanbestedingsprocedure was, naast het indienen van een schriftelijke aanbieding, het uitvoeren van een gebruikerstest. Voor de RDW was het belangrijk om de meetapparatuur van alle inschrijvers met eigen ogen te zien en te ervaren waarbij ook oog was voor de praktische set-up en uitvoering van de meting.

' Een uiterst
zorgvuldige
aanbestedings-
procedure leverde
ons de Noise
Patrol op' –

Frans Laeven

‘ENMO is onze stevige partner op vlak van akoestiek’

Meettechnieken Noise Patrol

De Noise Patrol verzorgt de nodige flexibiliteit, ook als het gaat over de beschikbare meettechnieken in de geluidsmetkoffer. Naast het uitvoeren van een drukpulsmeting, behoort een meting via OBD of via een clamp ook tot de mogelijkheden.

Eerste ervaringen

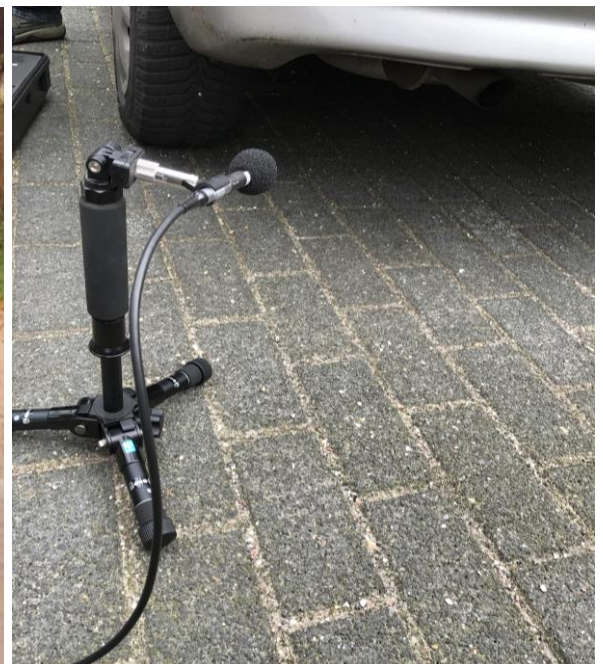
De meetapparatuur is inmiddels geleverd. 'Ik ben blij met de [Noise Patrol](#) die ons uitstekend van dienst is en ook gaat zijn tijdens onze meetprojecten' vertelt Frans. Ook de nodige opleidingen, of liever gezegd, de gebruikersinstructies waren onderdeel van de totale levering. 'De collega's zijn op een praktijkgerichte wijze meegenomen in het Noise Patrol platform', zegt Frans. Buiten deze gebruikersinstructie is een extra feature van het Noise Patrol systeem de begeleide meting waarbij de gebruiker middels de iPod stap voor stap wordt geholpen in het uitvoeren van de meting.

Service verlening

Met het oog op het kwaliteitssysteem van het RDW en daarmee met de van toepassing zijnde ISO certificering zoals eerder gemeld in dit artikel, is het kalibreren van de meetapparatuur essentieel. "We hebben dit met het [labo van ENMO Services](#), dat is geaccrediteerd voor ISO17025, dan ook afgestemd voor onze Noise Patrol sets, waarbij we volledig worden ontzorgd voor zowel de kalibraties alsook het logistieke gedeelte", vertelt Frans.

“Hoogwaardige kwaliteit in apparatuur, betrouwbaar in de omgang, uitstekende service en een prettige communicatie, dat is waar ENMO voor staat”.

- Frans Laeven





Copyright © ENMO Sound & Vibration Technology
Alle rechten voorbehouden

Met dank aan:
[RDW](#)
Frans Laeven

Auteur:
Anneke Teheux-Dalstra (ENMO)

ENMO Sound & Vibration Technology

Antwerpsesteenweg 49
2350 Vosselaar (bij Turnhout)
België

Tel.: +32 (0) 14600900
Tel.: +31 (0) 497380739
info@enmo.be / info@enmo.eu

www.enmo.eu / www.enmo-services.eu